

第7回 税に関する

だいぼしゅう
大募集!

絵はがきコンクール



税金は毎日の生活の中でどのように役立っているのかということを知りたい小学生のみなさんに知っていただき、理解と関心を深めていただくために実施いたします。

募集内容

1. テーマ 税に関する絵

(例えば、税金で造られている建物・施設、税金で購入される物品、税金で行われている仕事など)

2. 応募資格 越谷市、八潮市、三郷市、吉川市、松伏町の小学校6年生が対象です。

3. 応募点数 児童1人につき1点とします。

4. 応募方法及び応募先

付属の「専用はがき」または「官製はがき」に氏名等の必要事項および税に関する絵を描いてご応募下さい。なお、官製はがきの場合、必要事項をはがき表面に記入して下さい。また、描画素材は問いません。文字や標語などの書き入れも可とします。

〔応募先・お問い合わせ先〕
〒343-0845

埼玉県越谷市南越谷1丁目2934-2
公益社団法人越谷法人会 女性部会
TEL: 048-989-4488
URL: <https://www.koshigaya-houjinkai.or.jp>

5. 応募締切 令和5年9月8日(金)

学校ごとに集めますので、できあがった「絵はがき」は締切日までに担任の先生に提出してください。

6. 審査 全ての応募作品を複数の審査員により公正に審査を行い選定いたします。

7. 表彰・発表

審査結果(入選作品)は当会ホームページまたは広報誌にて発表するとともに当会事務局を通じてご本人または学校に通知いたします。

なお、優秀作品につきましては公益財団法人 全国法人会総連合(女性部会)が実施するコンクールに出展します。

・越谷税務署長賞 ・越谷県税事務所長賞 ・市長賞 ・町長賞
・教育長賞 ・越谷法人会長賞 ・越谷法人会女性部会長賞

全応募作品を12月23日(土)~24日(日)に越谷市中央市民会館ギャラリーで展示します。

8. 注意事項

- (1) 応募作品に関する権利は、ご応募と同時に主催者である法人会に帰属します。
- (2) 応募作品の返却はいたしませんので、あらかじめご了承ください。
- (3) 応募作品は法人会ホームページやパンフレット等への掲載、または法人会が行う事業において展示することがあります。
- (4) 応募者の個人情報が入選者等への連絡や表彰状の送付、展示など「税に関する絵はがきコンクール」事業の実施のためにのみ使用します。

〈主催〉公益社団法人越谷法人会 女性部会
公益財団法人 全国法人会総連合

〈後援〉国税庁・埼玉県越谷県税事務所・越谷市・越谷市教育委員会
八潮市・八潮市教育委員会・三郷市・三郷市教育委員会
吉川市・吉川市教育委員会・松伏町・松伏町教育委員会

郵便はがき

3 4 3 - 0 8 4 5

直接、郵送の場合
お手数ですが
切手をお
貼ってください。

越谷市南越谷1丁目2934-2

公益社団法人越谷法人会 女性部会 行

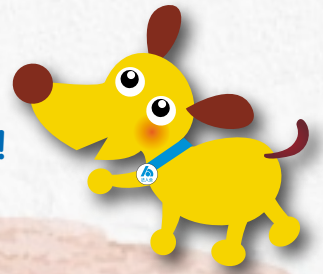
「税に関する絵はがきコンクール」応募用紙

小学校名	町	小学校
	市	
(フリガナ)		
氏名		

法人会とは 法人会は税のオピニオンリーダーとして公平で健全な税制の実現や税の啓発・租税教育活動を積極的にすすめる約75万社の経営者の団体です。また、会員の研さんを支援する各種の研修会やボランティアなど地域に密着した活動を展開しています。



わたし ぜい きん つう たが ささ あ く
私たちは税金を通じて、お互いに支え合って暮らしています。
 じ ぶん みらい ぜい きん しら かんが
自分たちの未来のためにも、税金について調べ、考えてみましょう！



ぜい きん なに
税金って何？

みなさんも自分の“おこづかい”でお買い物をしたときに、商品代と一緒に「消費税」を払っています。税金は「みんなに役立つこと」や「社会で助け合う活動」に使われています。

つまり、みんなで社会を支えるために集められる「会費」と言えます。その他に身近な暮らしの中にもいろいろな税金があります。



ぜい きん
税金はどんなことに使われているの？



みなさんに一番身近な“学校”では、校舎を建てたり改修するためや、毎日使っている教科書や机・イス・体育用具・パソコン・実験器具の購入などに使われています。

これだけではなく、みなさんが安心して楽しく遊べるように公園の整備、毎日安全に登下校ができるように道路の整備、安全な暮らしのために警察や消防の活動など、税金は私たちが暮らしやすい環境を作るために、様々なところで立っているのです。

